

## Cartucho Rifas

A través de este cartucho usted podrá realizar Rifas en donde el tipo de sorteo sea **On line u Offline**, es decir los ganadores pueden ser generados en línea, o en caso contrario el cliente los podrá generar al final del sorteo, la mecánica se puede basar en cupones generados por el cliente, Xalala nos permite cargar esta información asociada al cartucho.

### Pasos a seguir

#### Configurar:

1. Seleccionar el Número Corto a usar.
2. Indicar cual será la palabra clave
3. Tipo de Sorteo: Online / Offline
4. En caso de ser en línea en el Campo Ciclo, debemos colocar cada cuanto el sistema generará un ganador.
5. Notificaciones: aquí colocaremos la cuenta de correo electrónico a la cual llegara la notificación de los ganadores en línea.
6. Duración de la promoción: Fecha inicio y fin de la promoción

#### Mensajes

1. Aquí se configuran los mensajes que se enviaran al usuario, es decir al participante dependiendo sea el caso:  
Mensaje para el ganador  
Mensaje para el perdedor  
Mensaje para el participante  
Mensaje para formato invalido  
Mensaje para límite superado  
Mensaje para cupón invalido  
Mensaje para antes de la Promoción  
Mensaje para despues de la Fecha de la Promoción

#### Formato SMS

En el caso de solicitar información adicional después de la palabra clave, es en este paso donde validaremos el formato de esta información

1. Validación Estricta: De seleccionar la opción **SI** y el usuario envía datos que no cumplen con el formato solicitado no podrá participar.
2. Ordenados: Si deseamos que se cumpla el orden de los campos reflejados aquí debemos seleccionar la opción **SI**
3. Campo1, Campo2..... Campo8: aquí indicaremos que información se recibirá del usuario y cual es el formato, si previamente cargamos cupones y el número del cupón es de 8 dígitos, el ejemplo sería el siguiente: **campo1** numdecupon  
**Formato** número 5 o más dígitos y **Cupon** seleccionamos **SI**

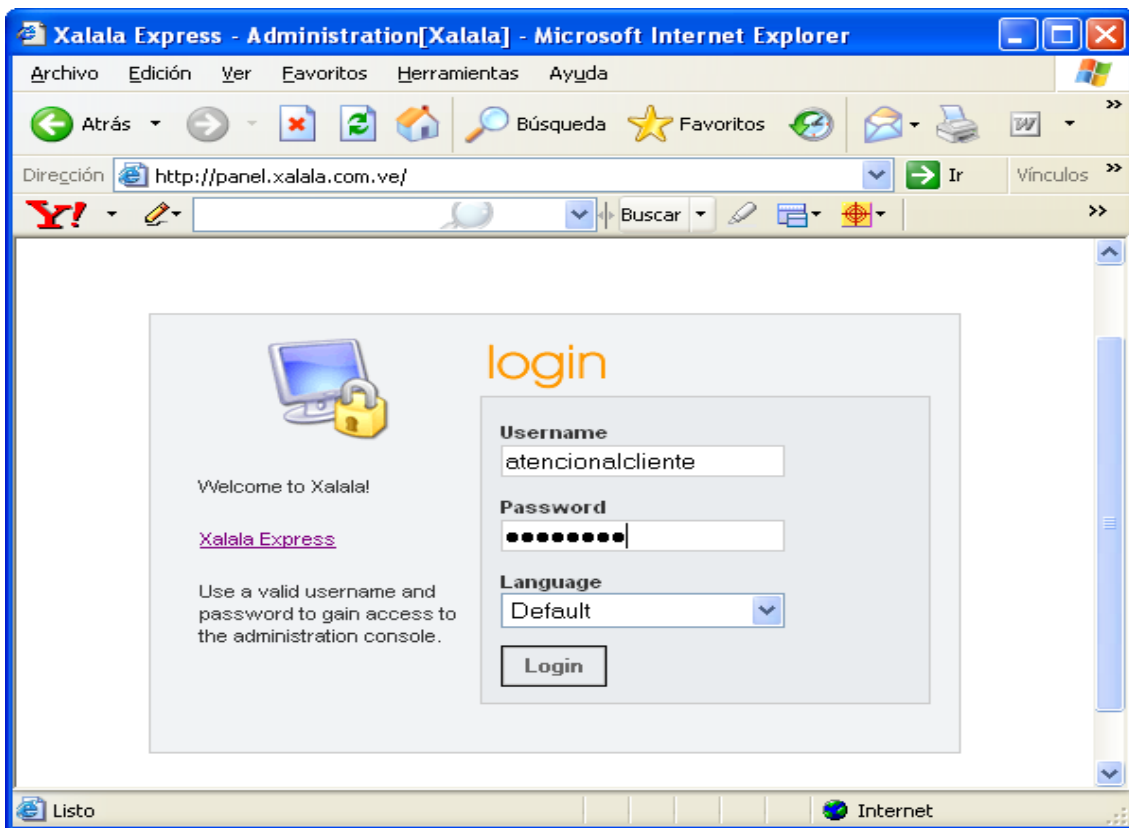
#### Tipo de Jugada

1. Limite de Mensajes: indicaremos la cantidad de mensajes máximo que puede enviar un usuario.
2. Jugada por Cupón: si cargamos cupones para este cartucho debemos seleccionar **SI**

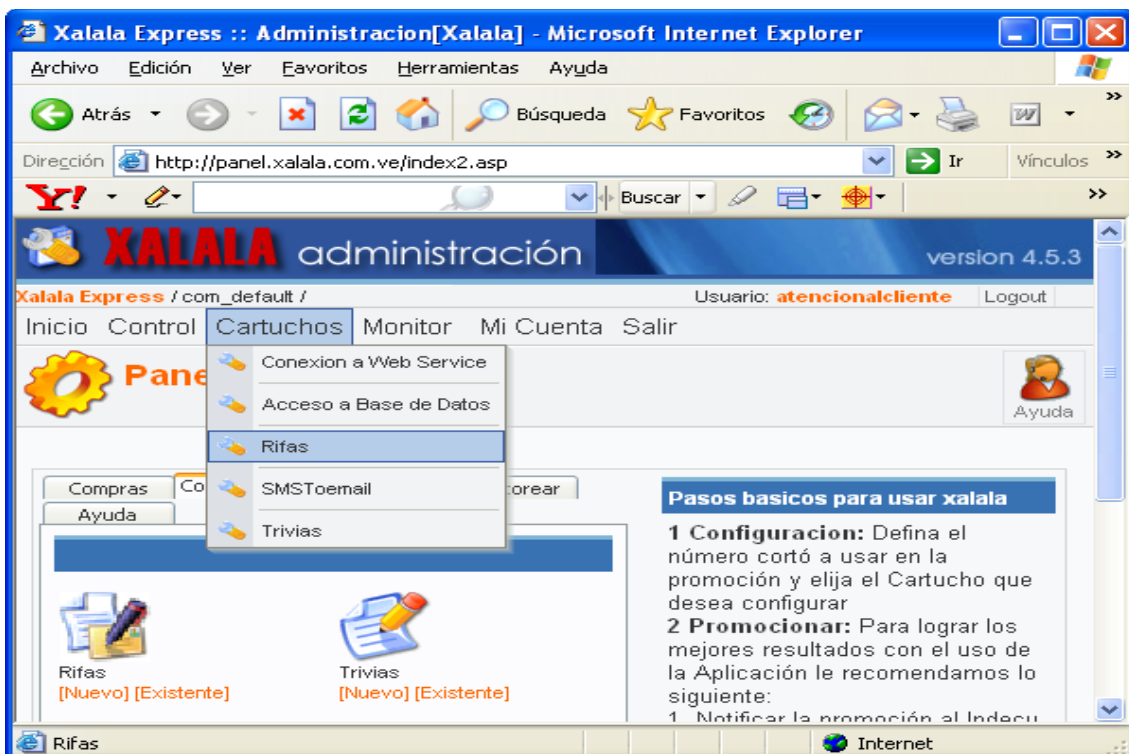
## Pasos para crear una Rifa

Ingresar a la aplicación

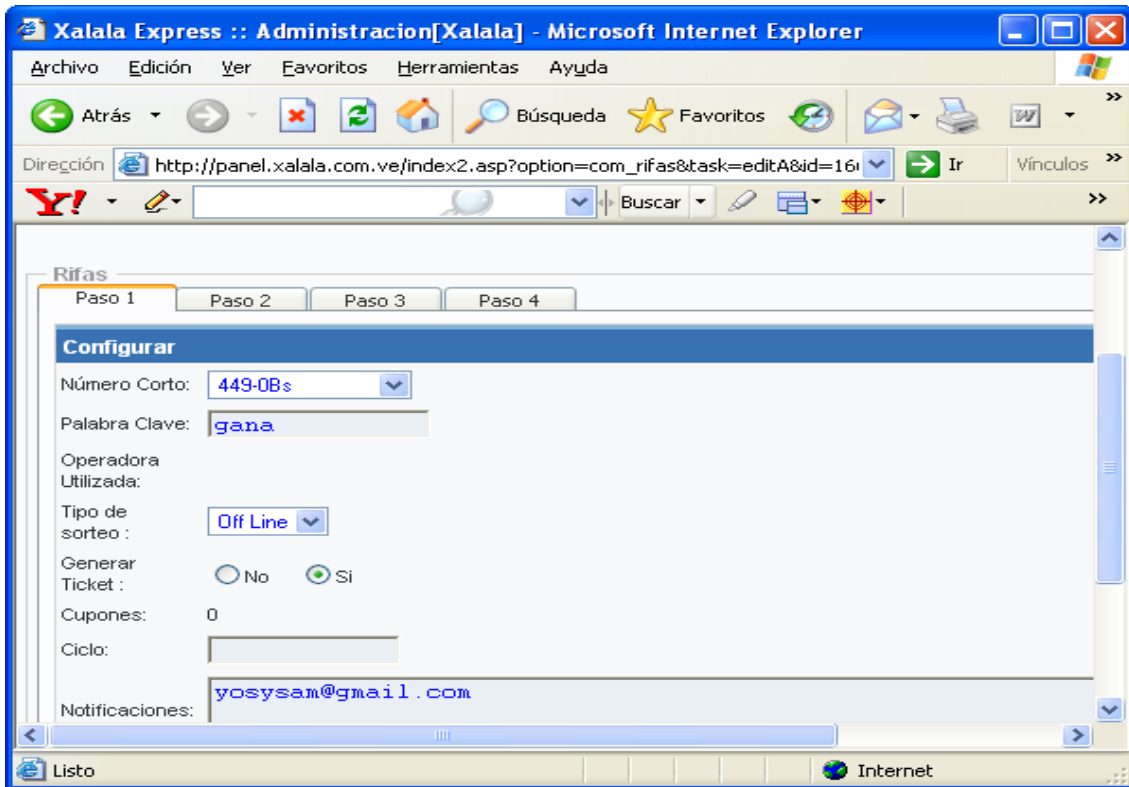
<http://panel.xalala.com.ve>



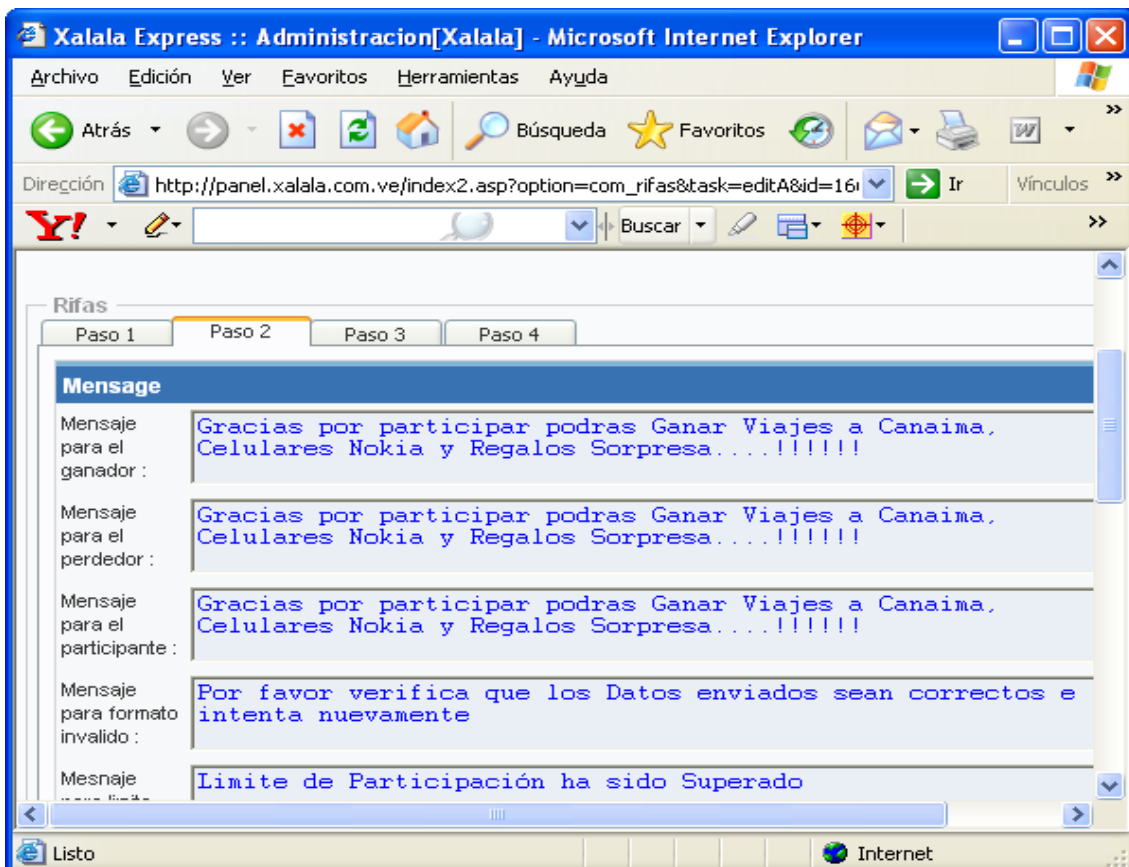
## Menú Cartuchos



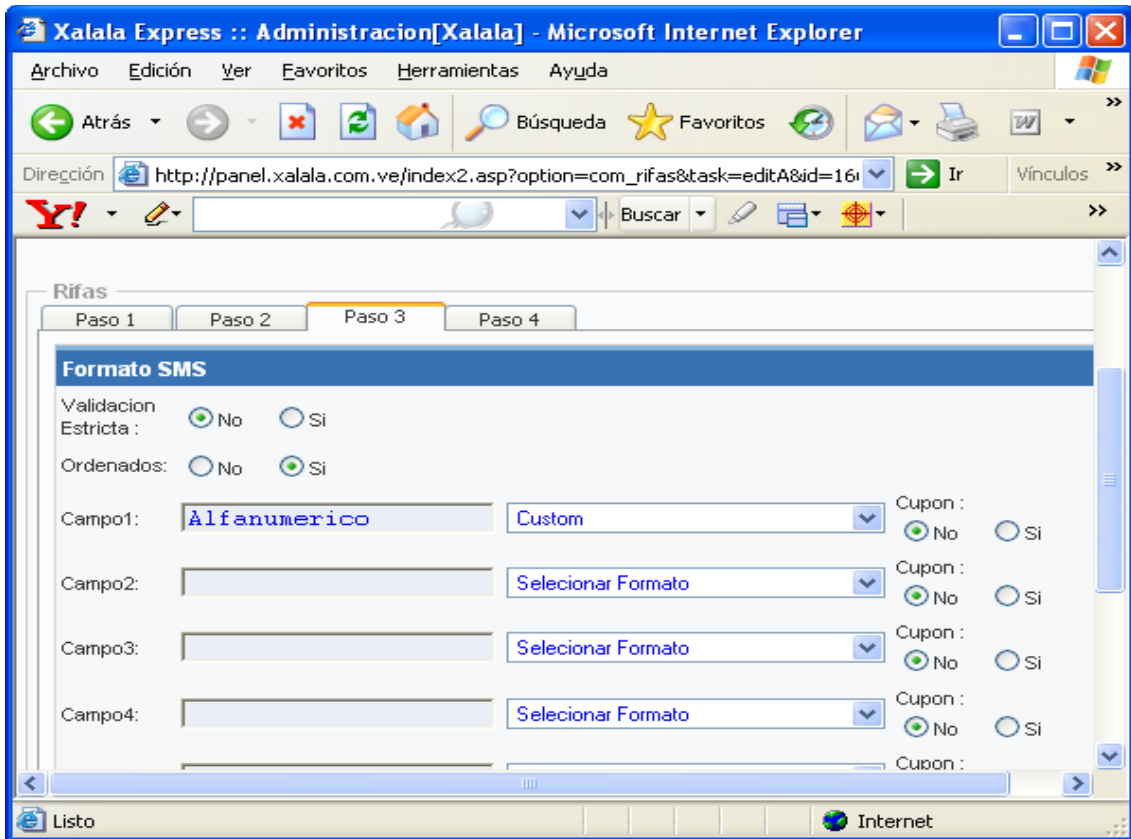
## Paso 1. Configurar



## Paso 2. Mensajes



### Paso 3. Formato SMS



### Paso 4. Tipo de Jugada

